

YUMA

FICHE TECHNIQUE



@LOTUS MUSIQUE

FORMATION ARTISTIQUE

Section rythmique

- * Batterie : 1
- * Percussion : 1
- * Basse : 1

Guitares

- * Guitare accompagnement : 1
- * Guitare solo : 1

Claviers

Claviéristes : 2

Section souffleurs

Souffleurs : 3

SECTION VOCALE & SCÉNIQUE

Chant

Lead vocal : 1
Choristes : 3

Danse

Danseurs : 4

EFFECTIF TOTAL

- * Musiciens : 10
- * Chanteurs : 4
- * Danseurs : 4

TOTAL : 18 PERSONNES SUR SCÈNE

BESOINS TECHNIQUES

Console & entrées

Console : 24 à 32 pistes minimum

Microphonie

- * Batterie : kit complet (kick, snare, toms...)
- * Percussions : 2 à 4 micros
- * Basse : DI + ampli
- * Guitares : 2 micros ampli
- * Claviers : 2 stéréo (DI x4)
- * Souffleurs : 3 micros
- * Chant : 4 micros (HF recommandés)

Retours scène

- * 8 à 10 wedges (retours) ou
- * Système In-Ear recommandé

ESPACE SCÉNIQUE

- * Scène large et dégagée
- * Zone avant libre pour chorégraphie
- * Bonne visibilité entre musiciens et chanteurs

REMARQUES

- * Balance sonore obligatoire avant prestation
- * Prévoir alimentation électrique stable
- * Sécurité scène pour danseurs

PLAN GRAPHIQUE SCÈNE



BATTERIE



PERCUSSION



CLAVIER 1

CLAVIER 2



3 SOUFFLEURS



BASS



GTR ACCOMPA



CHANTEUR



BACKING VOCAL



CHANTEUR



BACKING VOCAL



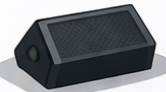
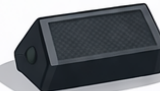
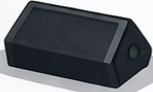
CHANTEUR



BACKING VOCAL



GTR SOLO



LEAD VOCAL



PUBLIC

LÉGENDE



Micro chant



Retour scène



Ampli / DI

@LOTUS MUSIQUE

